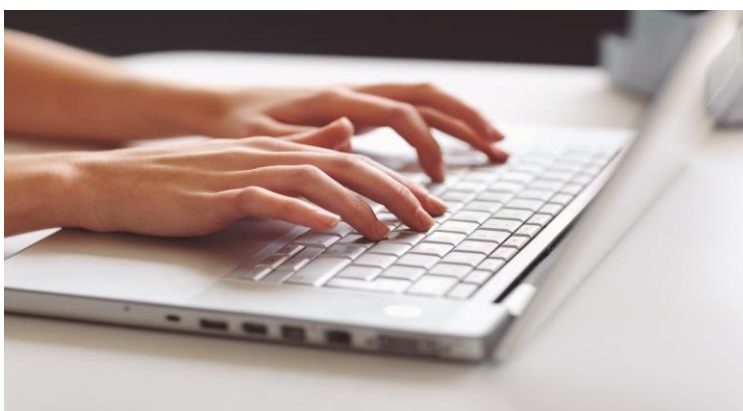


São Paulo, 13 de fevereiro de 2017.

SAIBA COMO CONSULTAR SEU SALDO DO PLANO INDUSPREV



Todos os funcionários do Sesi-SP e do Senai-SP que possuem o Plano de previdência INDUSPREV devem criar um LOGIN no site: <https://multibra.bradescoseguros.com.br/portal/> para acompanhar a evolução do seu saldo e verificar seus dados cadastrais.

Sabendo o valor do saldo, você poderá realizar uma simulação do seu benefício.

Para criar um LOGIN, acesse:

<https://www.indusprevsp.org.br/acessar-saldo.html>

E siga o passo-a-passo.

Visite o site: www.indusprevsp.org.br

Diretoria de Recursos Humanos